

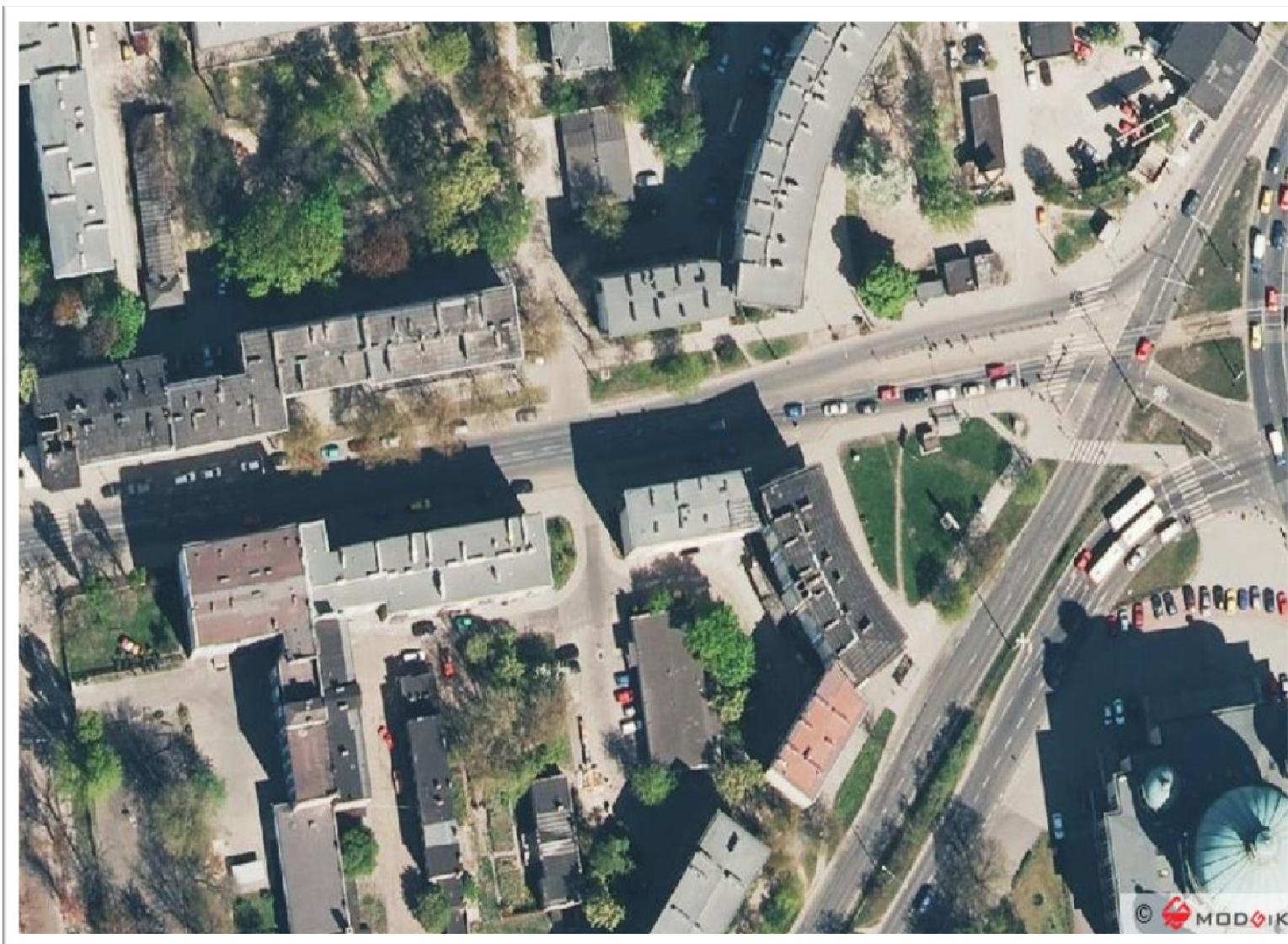
# Propozycje inwestycji na rzecz przyjaznej komunikacji

Kamil Śmiechowski, Łódź, 22.03.2011

# Rondo Solidarności

Stan istniejący - diagnoza

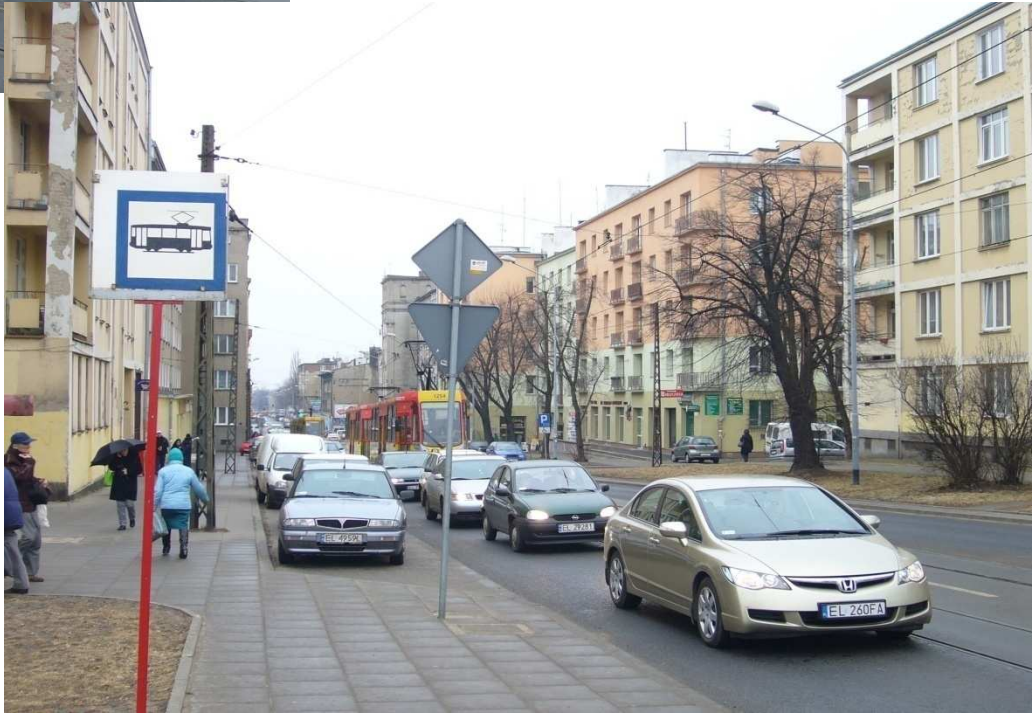
Zachodnia strona ronda – brak wydzielonego torowiska w ulicy Pomorskiej



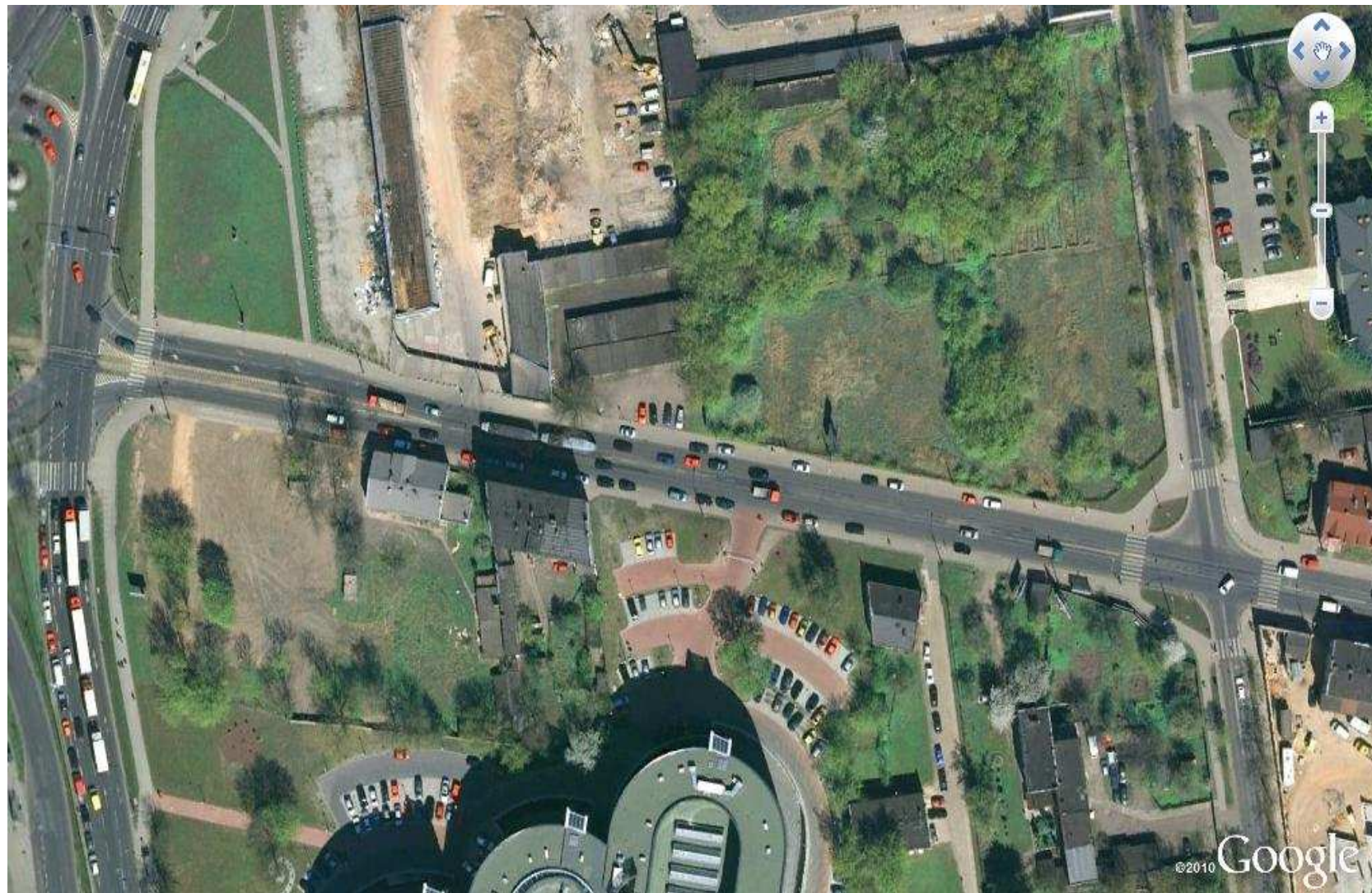
## Tramwaje i samochody tkwią w permanentnych korkach







Wschodnia strona ronda – brak wydzielonego torowiska pomimo dostępności terenu



Zbyt krótki odcinek wydzielonego torowiska bezpośrednio przed rondem powoduje „zajeżdżanie drogi” tramwajom przez samochody ustawiające się na lewym pasie ruchu. Strata: od 1 do 3 faz świateł





Propozycja

Pomorska na odcinku Wierzbowa-rondo Solidarności: spora rezerwa miejsca z powodu odsunięcia zabudowy od jezdni



Ilość miejsca wystarcza na wydzielenie torowiska przy zachowaniu cennych miejsc parkingowych



Żółta linia pokazuje, jak niewielki jest niezbędny zakres zmian



## Rejon przystanku – stan istniejący



## Stan proponowany



## Stan istniejący



# Stan proponowany





Wschodnia strona ronda – zdjęcie ukazuje jak niewiele potrzeba, by wydzielić torowisko od jezdni





## Stan proponowany



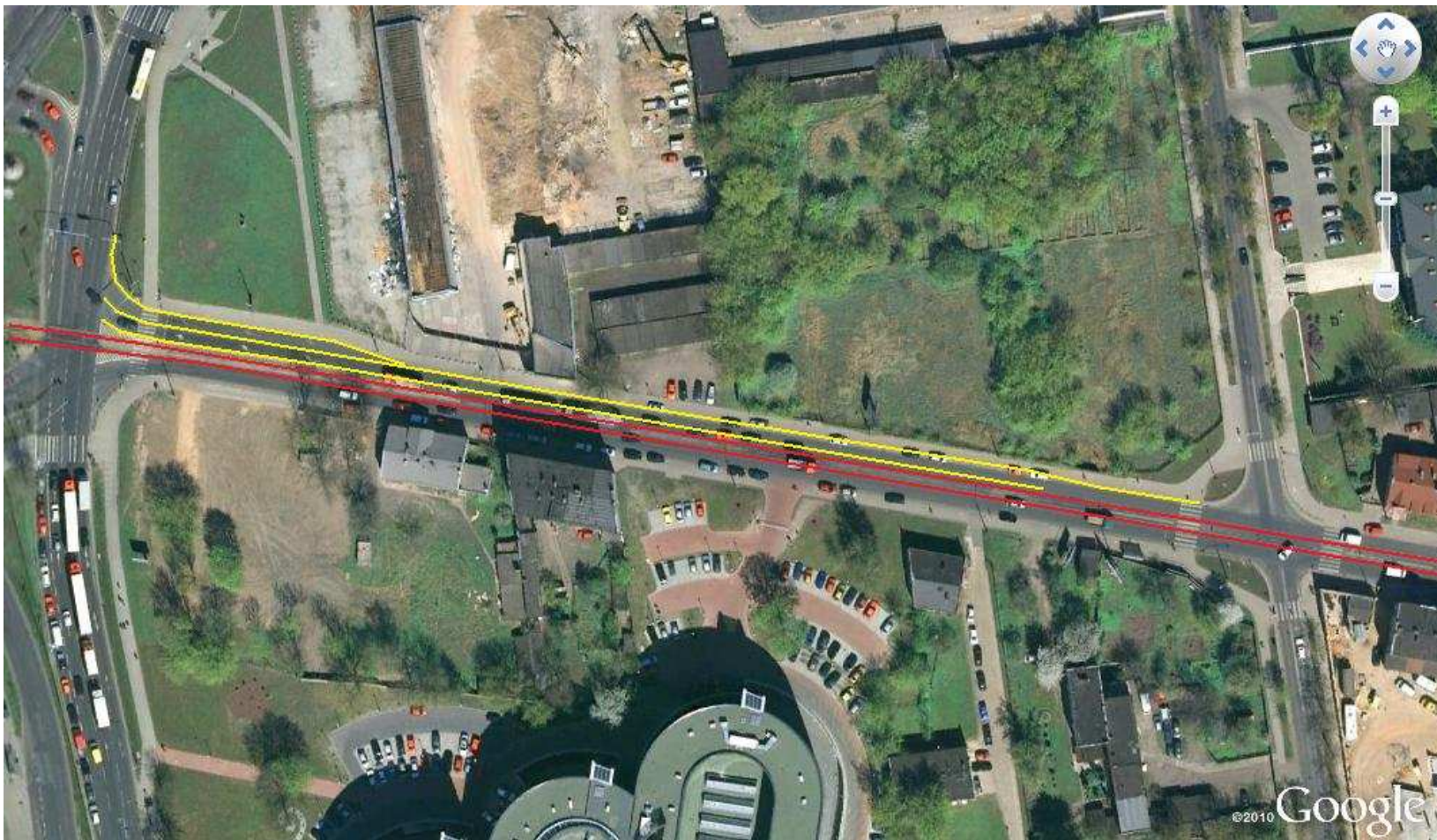
# Stan proponowany



Stan istniejący



# Stan proponowany



Koncepcja przebudowy ronda – brak kolizji z proponowanymi rozwiązaniami



Koncepcja przebudowy ronda – brak kolizji z proponowanymi rozwiązaniami





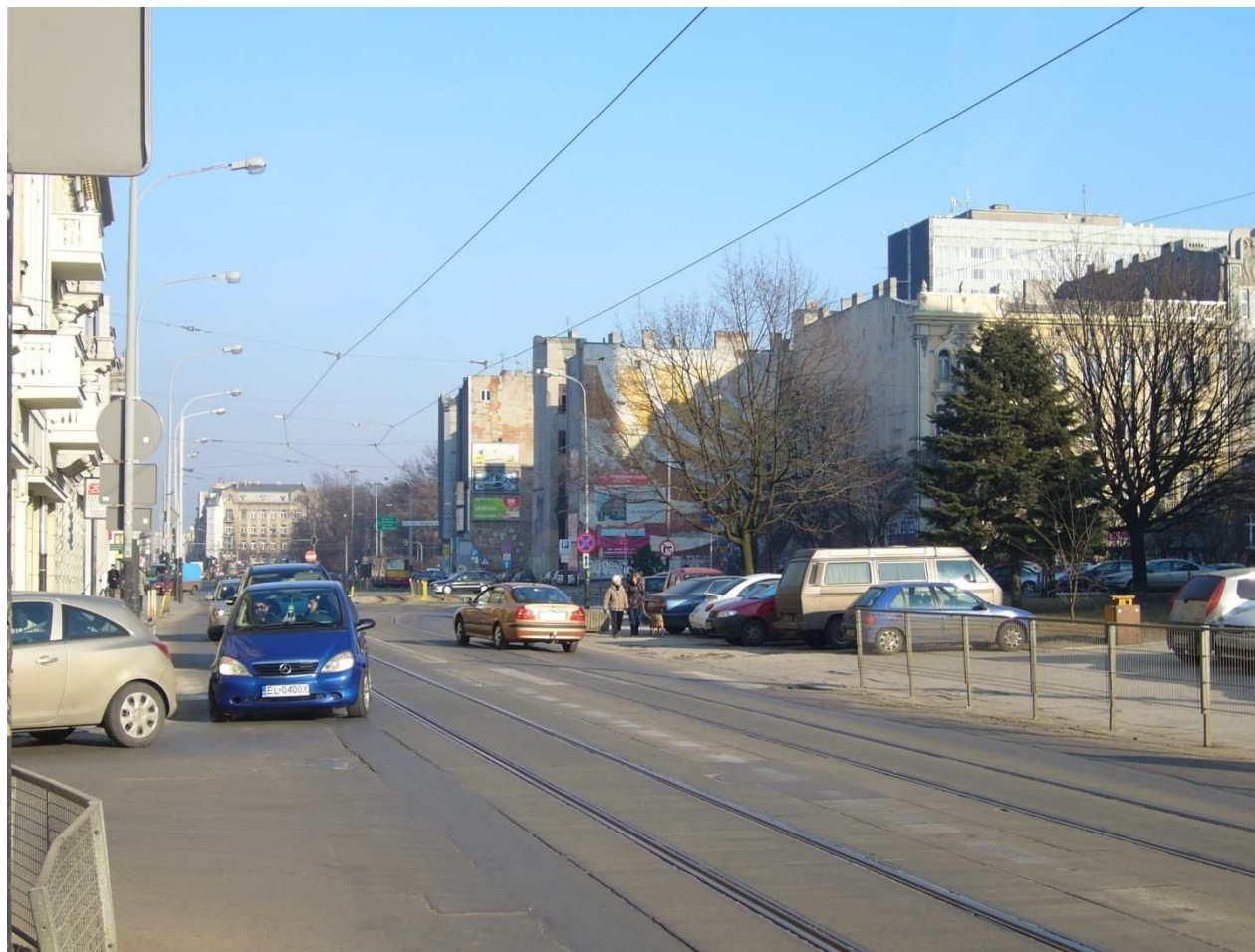
# Ulica Narutowicza

Stan istniejący - diagnoza

Ulica Narutowicza – na krótkim odcinku między Wschodnią a Sienkiewicza dochodzi do kolizji aut i tramwajów

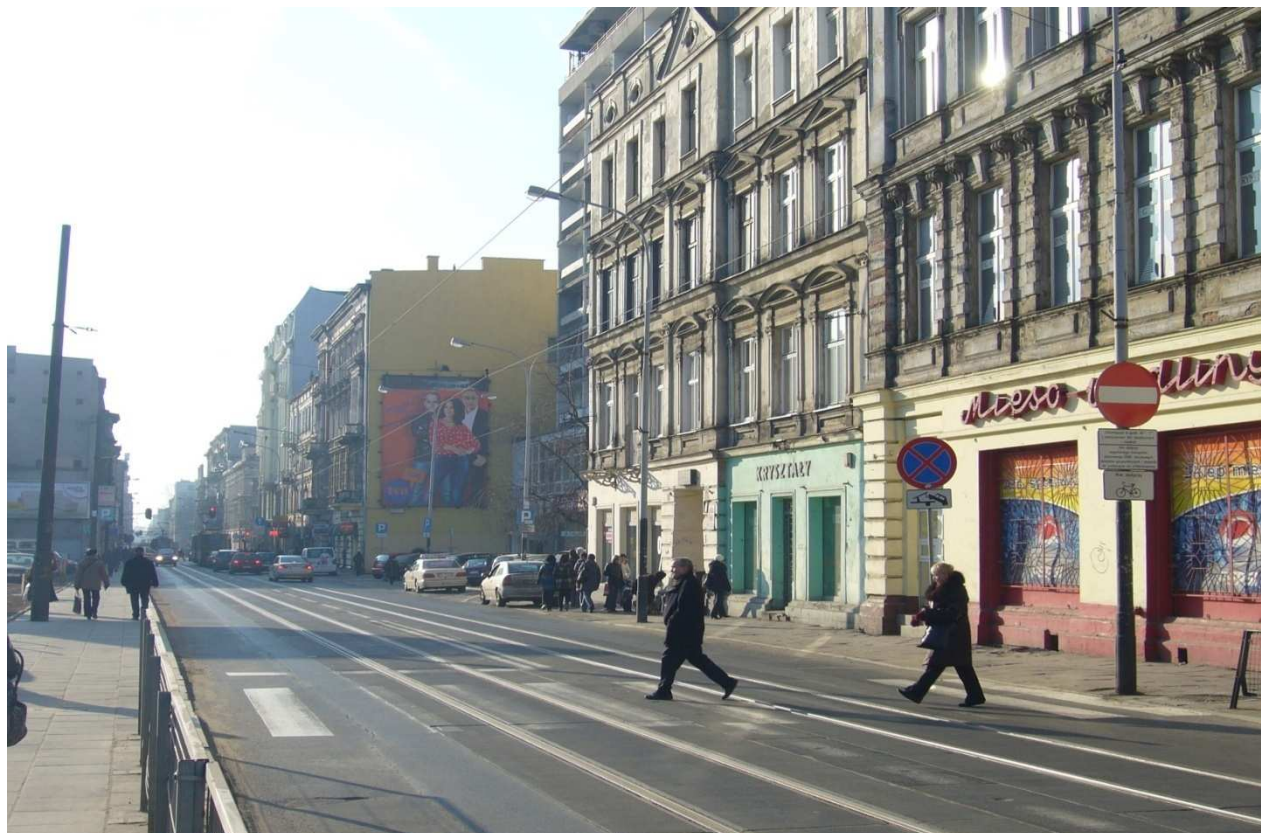


Skręcające samochody skutecznie blokują przejazd tramwajom



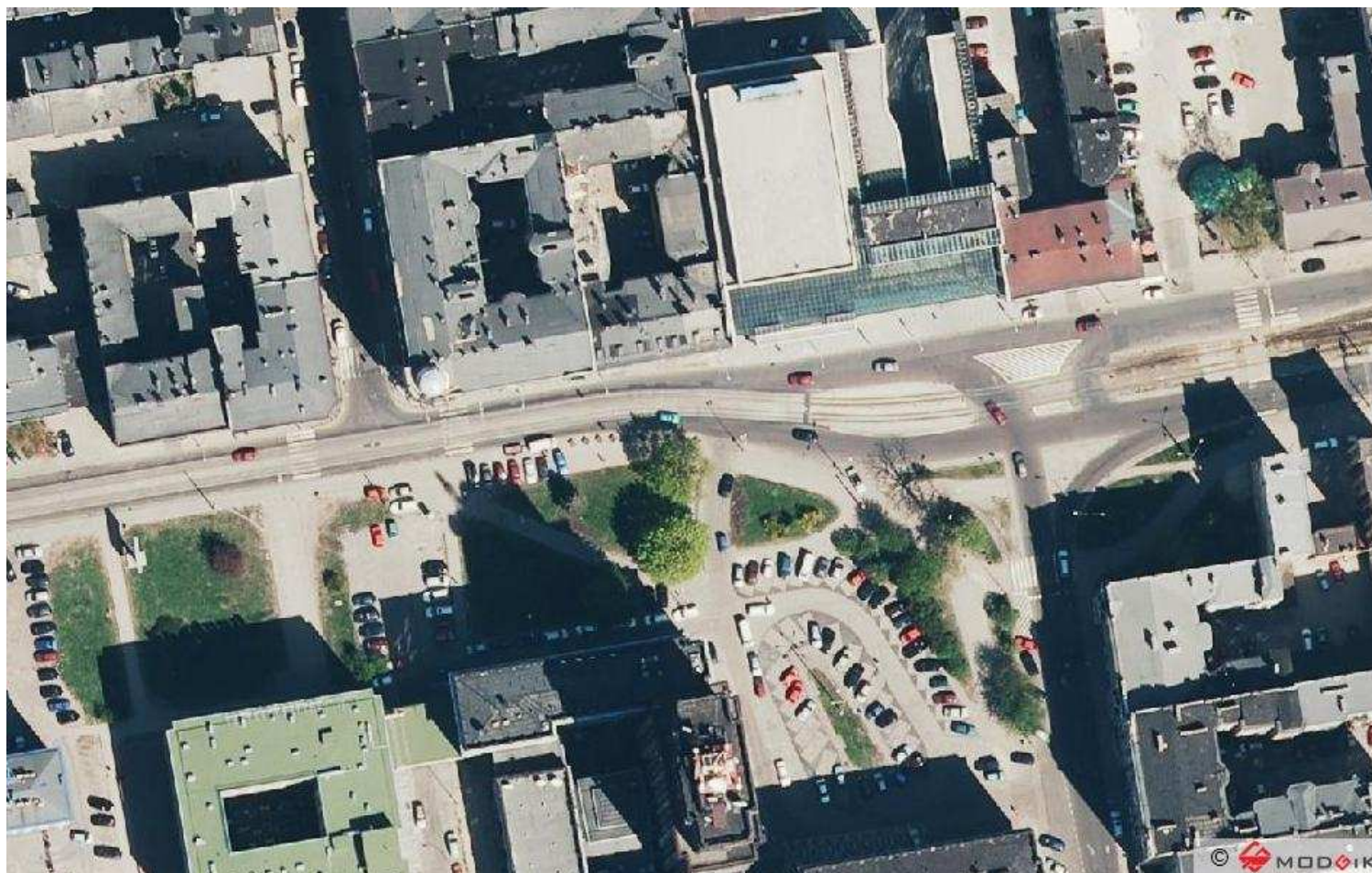


Ulica Narutowicza na odc. Piotrkowska-Wschodnia. Powszechne jest przyzwolenie na łamanie nieefektywnego zakazu wjazdu, który ma ułatwić przejazd tramwajom w godz. 14-17. Kompleksowe rozwiązanie, polegające na zamknięciu ulicy w godz. 6-18 wprowadzone latem 2010 roku znacznie poprawiło sprawność komunikacji miejskiej. Zostało jednak zniesione mocą decyzji politycznych i powinno być NATYCHMIAST zastosowane ponownie.

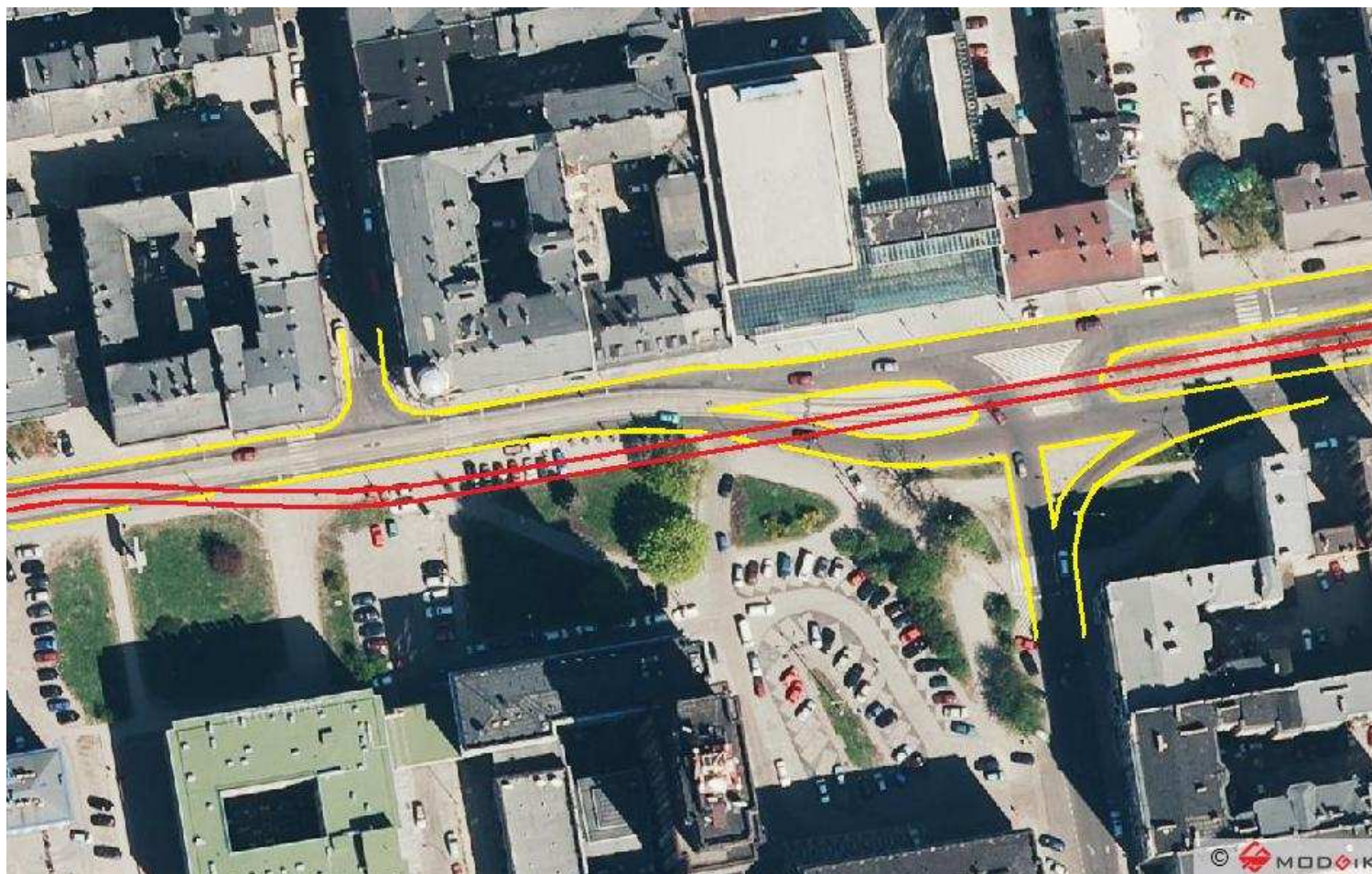


Propozycja

## Stan istniejący



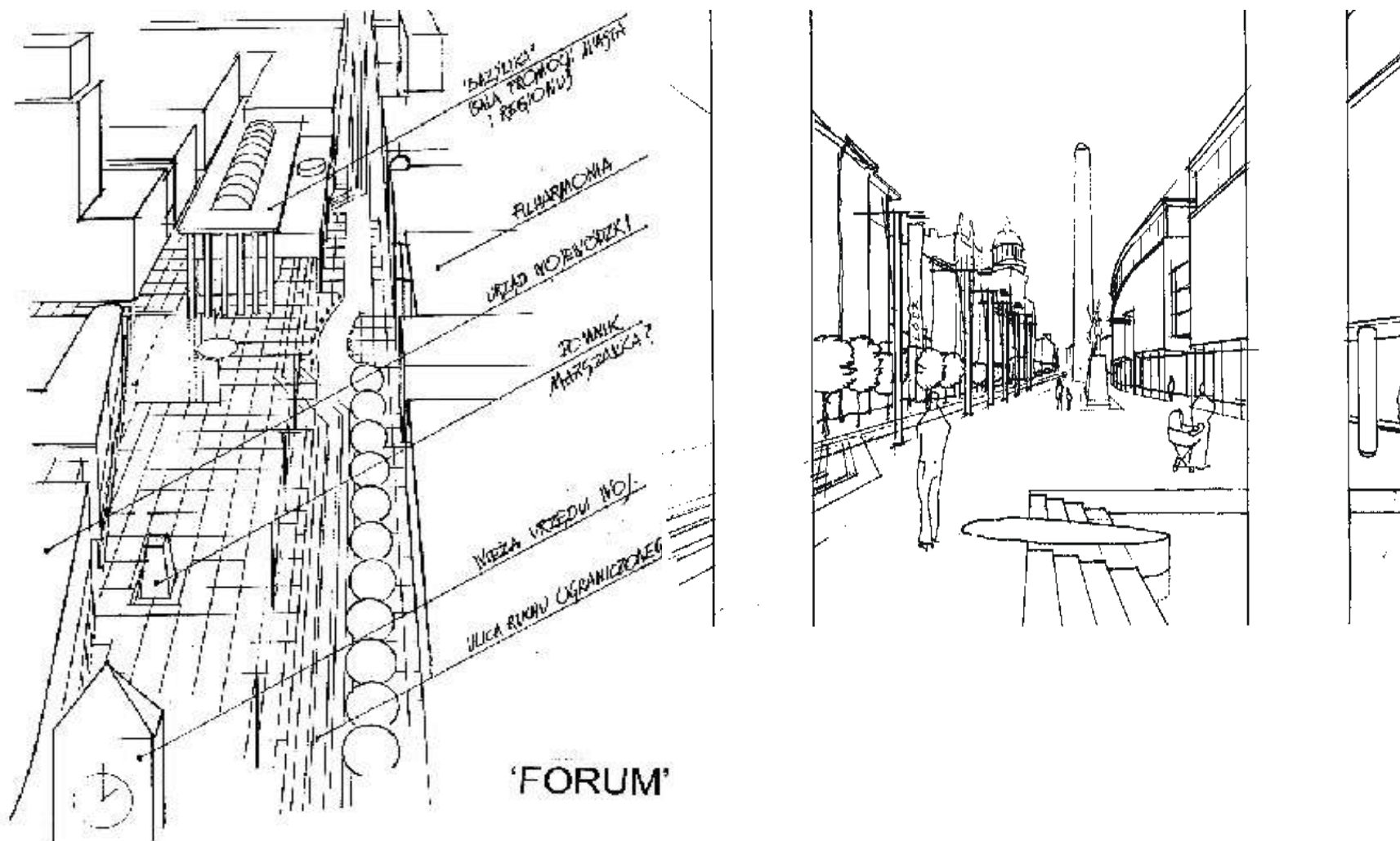
Stan proponowany – korekta przebiegu torowiska, ponowne zamknięcie odcinka Piotrkowska-Wschodnia dla ruchu





Propozycja długofalowa

Bulwar Narutowicza – propozycja stworzenia atrakcyjnej przestrzeni miejskiej łączącej Nowe Centrum Łodzi z ulicą Piotrkowską



Parking przed budynkiem telewizji – miejsce na kameralny plac 4 czerwca



Prace urbanistów w ramach konkursu „Wielkowiejska Piotrkowska” – powszechne przekonanie o konieczności przeniesienia aut w ciąg ruchu Sienkiewicza-Wschodnia w głąb кварталу





Prześwit budynku przy Sienkiewicza – od początku planowany jako przebiecie nowej ulicy



Prześwit budynku przy Narutowicza – jak na poprzednim slajdzie

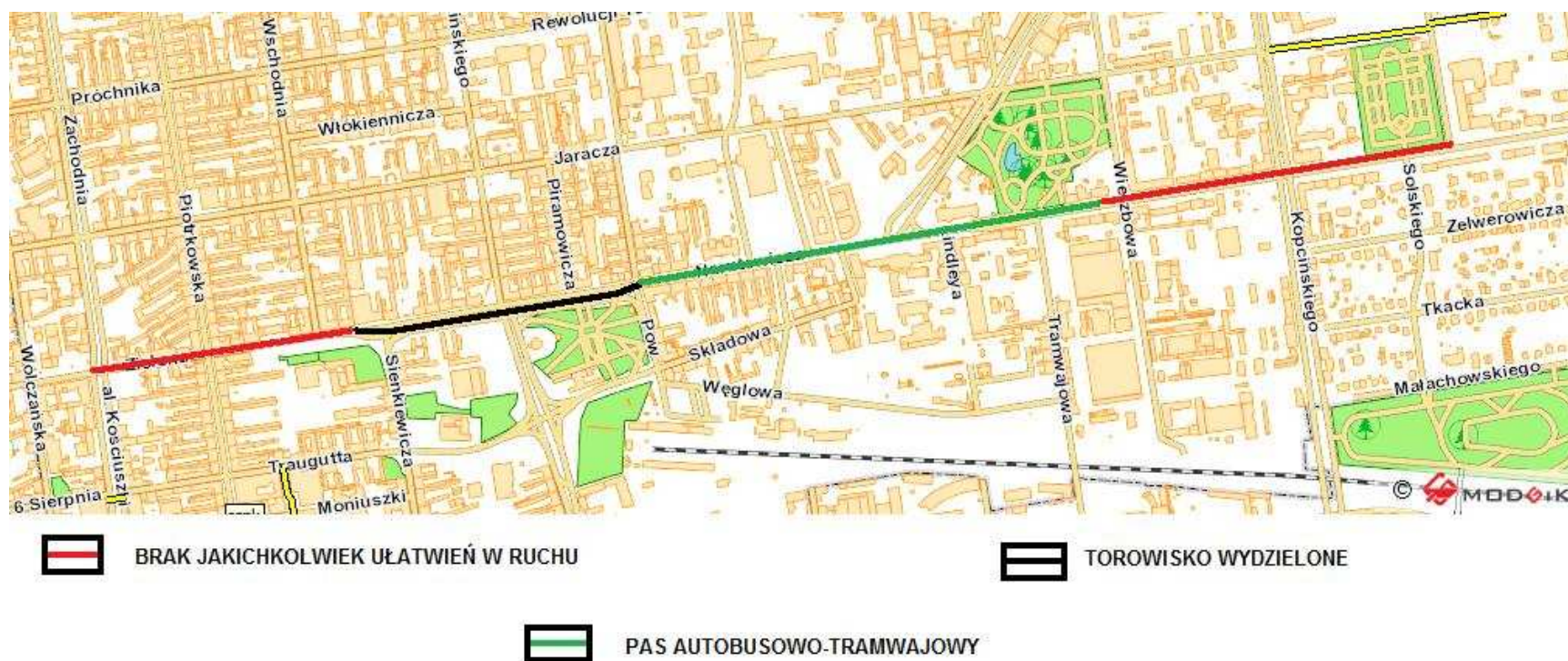


Ulica Narutowicza

Tramwaj ważny czy nieważny?



# Jedna z najważniejszych linii tramwajowych w mieście – skrajna niekonsekwencja w organizacji transportu



Skrzyżowanie Narutowicza i Kopcińskiego – również i tu ustawiające się na lewym pasie auta blokują ruch tramwajów. W tle tłum oczekujących – w końcu to jeden z najruchliwszych przystanków w mieście, obsługujących uniwersytet!







Sytuacja powtarza się po obu stronach skrzyżowania



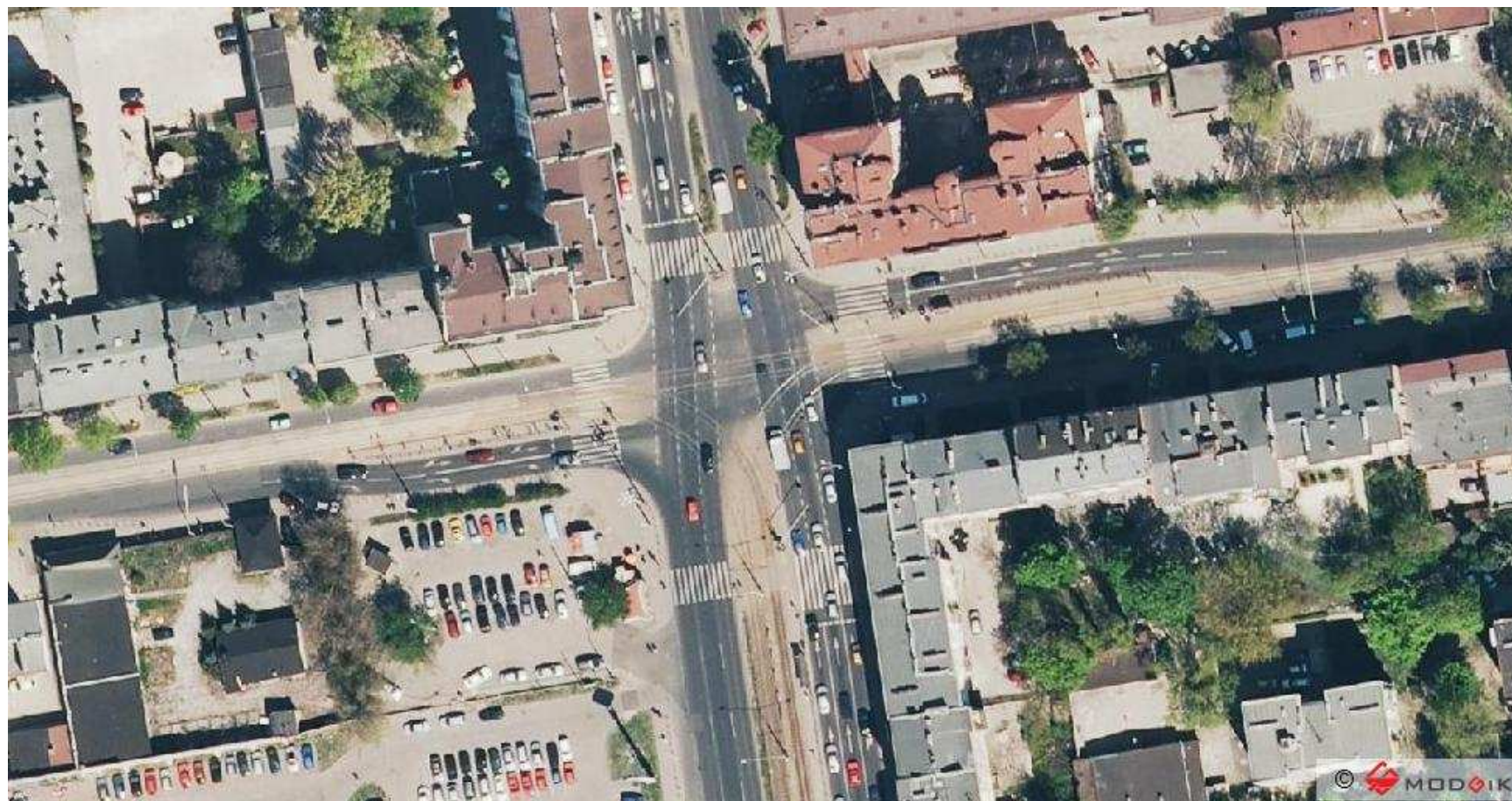
Rozwiązaniem byłoby wydzielenie torowiska, na które pozwala szerokość jedni



Z niewyjaśnionych powodów nie podejmuje się jednak działań, które powinny być wykonane  
**NATYCHMIAST**

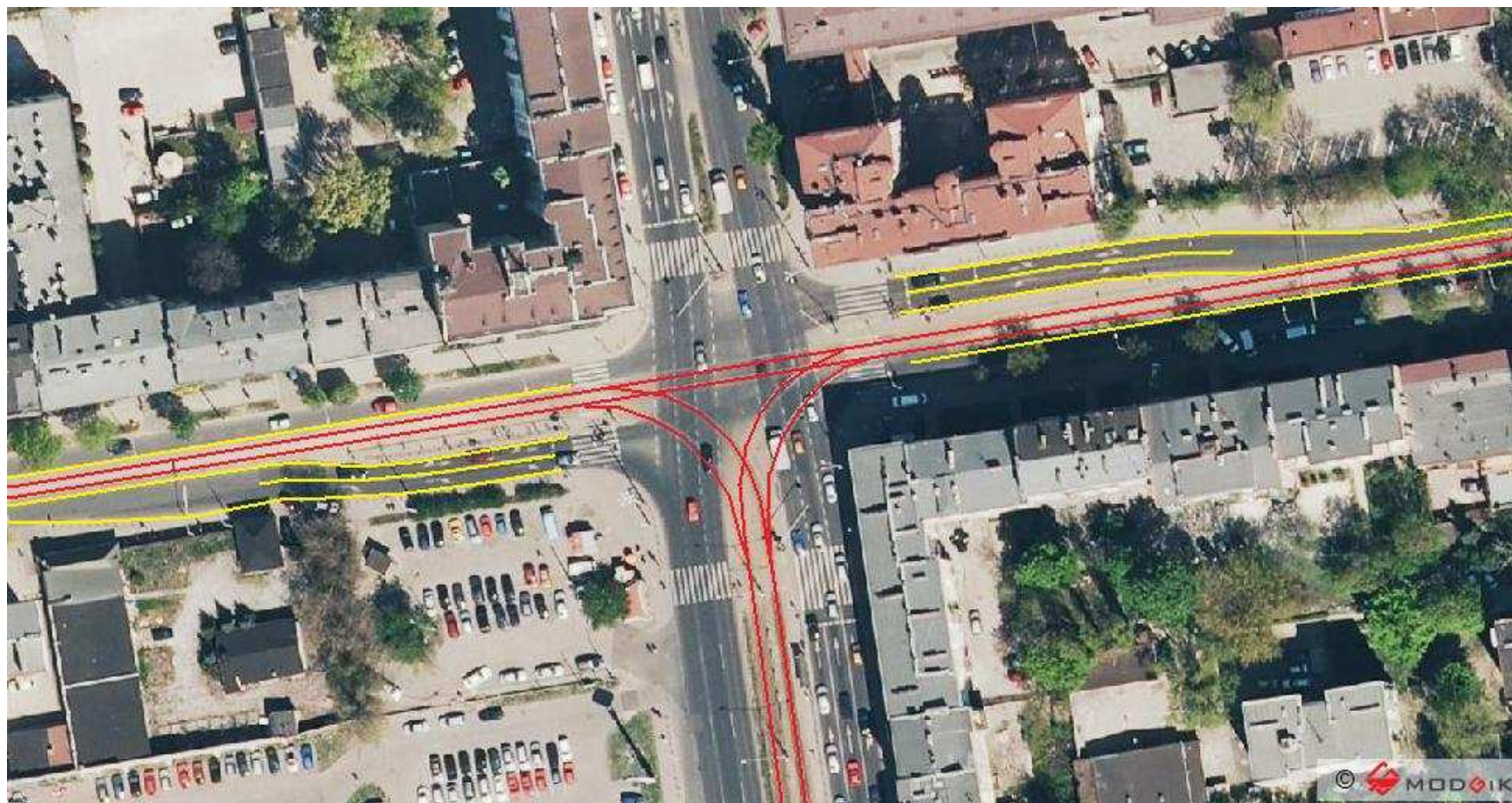


## Stan istniejący





# Stan proponowany



## Bibliografia:

1. Serwis internetowy MODGiK w Łodzi  
<http://www.mapa.lodz.pl/>
2. Program Google Earth
3. Strona MPU w Łodzi <http://www.mpu.lodz.pl/page/>
4. Strona prywatna Jacka Wesołowskiego  
<http://historia.arch.p.lodz.pl/jw37/per-jw37.html>
5. Wszystkie fotografie autorstwa K. Śmiechowskiego